

*Des machines d'une rentabilité exemplaire
mises à votre disposition*



LubrifleX[®]
LubrifleX[®]
Le système de lubrification d'huile



PAPIER

INDUSTRIE

ENERGIE



LubrifleX

Management de frais innovateur



LubrifleX MIDI 1500 litres

LubrifleX est le système innové de lubrification d'huile de l'entreprise AS Antriebstechnik & Service GmbH. Il forme la composante essentielle dans l'approvisionnement en huile des commandes et garantit l'alimentation d'huile lubrifiante des systèmes complexes. Il veille également à la température de fonctionnement, la pureté et au dégazage optimal du lubrifiant dans le cycle. À proximité d'une température et de la pureté, le dégazage forme un élément essentiel pour la durée de vie de l'huile. Des conditions hydrodynamiques optimisées dans le système de LubrifleX sont la base pour un dégazage presque complet. L'oxygène aérien nuisible est divisé dans un processus à plusieurs niveaux et cela agit contre le vieillissement anticipé du lubrifiant industriel.

En outre, la technologie d'AS a consisté à réduire le temps de séjour de l'huile dans le conteneur qui est d'environ 20 minutes actuellement pour atteindre environ 10 minutes.

Le LubrifleX ne nécessite ainsi que presque la demi quantité d'huile. Cela permet encore une méthode de construction comprimée, par laquelle le besoin en surface peut également être réduit considérablement. L'installation de graissage de circulation d'huile LubrifleX permet la lubrification continue et régulière ainsi que l'adaptation de la température à la viscosité.

De cette manière, la disponibilité de l'appareil à long terme est rentable et garantie.

Les avantages et l'utilisation de ce système se trouvent à votre portée de main:

- Division par deux de l'approvisionnement en huile et des coûts concernant l'enlèvement des déchets de l'huile usagée
- Réduction des coûts d'énergie pour l'entreprise
- Augmentation de la durée de vie des commandes et des roulements
- Réduction des besoins en surface

Faits

Investissements par m ²	€/ m ²	2.250,00		
Coûts en énergie KW / an avec 8760 h	€	500,00		
Durée de chauffage	H	5,00	quantité	6 p.a.
Chauffage pour 1500l	KW	8,00		
Prix par litre d'huile	€/ litre	6,00		
Prix par litre d'huile usagée	€/ litre	0,25		

Démonstration

	Système conventionnel 3000 l		AS LubrifleX 1500 l	
Besoin en surface	7,5 m ²	16.875,00 €	3,92 m ²	8.820,00 €
coûts en huile	3000 l	18.000,00 €	1500 l	9.000,00 €
Energie pour le réchauffement de l'huile dans le réservoir		27,40 €		13,70 €
huile usagée/frais d'enlèvements des déchets		750,00 €		375,00 €

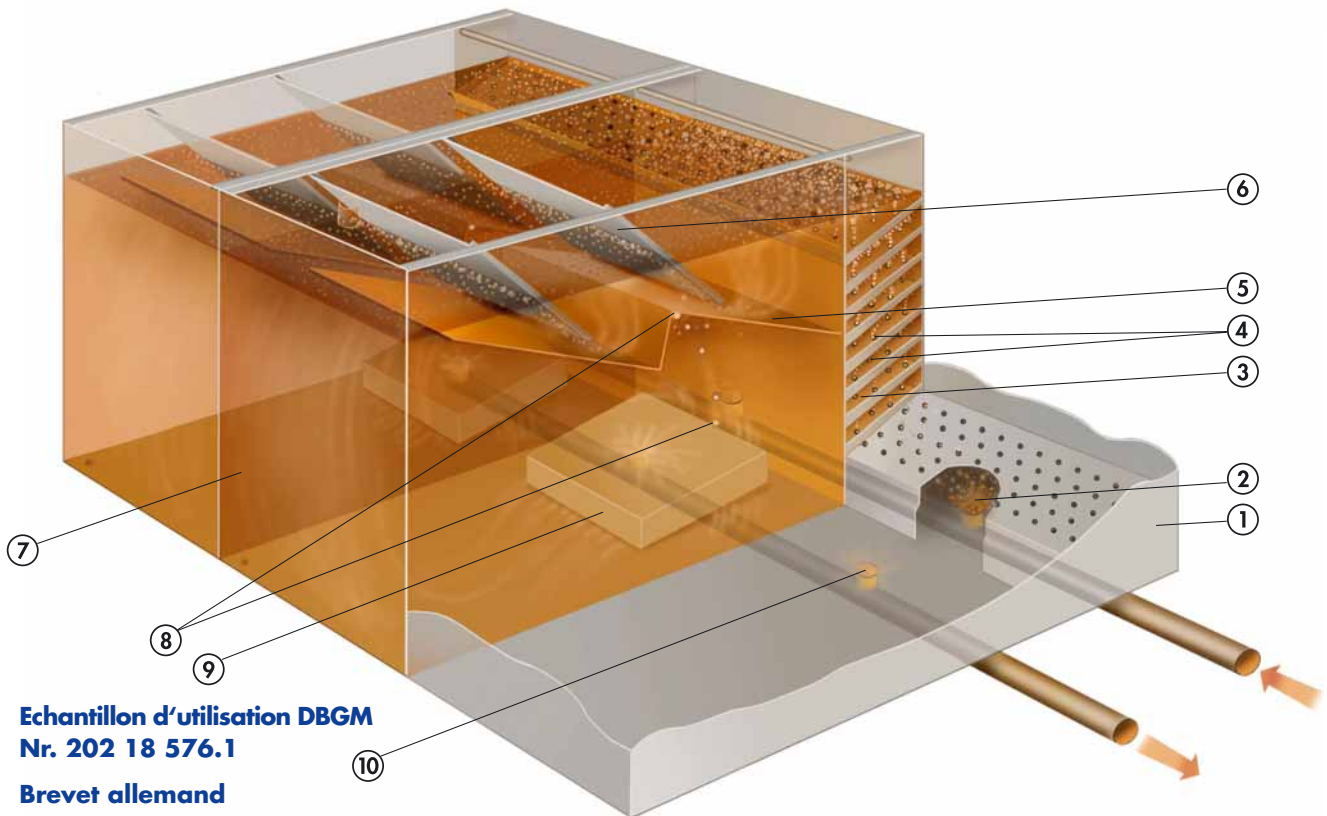
Pour pouvoir appliquer le système de dégazage élaboré à tous les courants de volume, les conditions géométriques sont respectées résolument par une méthode de construction modulaire. Les systèmes ne sont modifiés respectivement que dans la profondeur d'installation. La société AS propose une série de constructions de systèmes complètes avec neuf dimensions différentes réparties à travers les types MINI, MIDI et MAXI.

Type	Débit de l/min	
	de	à
MINI	25	100
MIDI	150	250
MAXI	300	500

(Dimensions selon la demande)

LubrifleX est l'installation de graissage de circulation idéale de l'huile. L'échange des dispositifs existants peut déjà s'annoncer rationnel face à une vidange en suspens pour des raisons de fonds plutôt économiques. Les économies d'huiles énormes justifient des réflexions de ce genre. On contribue en même temps au respect de l'environnement en conservant les huiles qui sont des ressources naturelles de grandes valeurs.

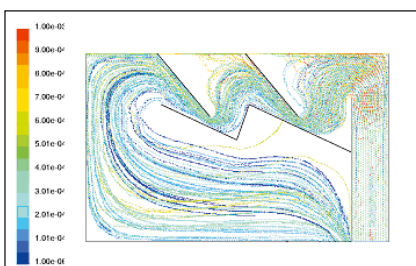
La comparaison suivante d'un 3000l Atlantage conventionnel dans le domaine de l'industrie du papier de transformation avec un LubrifleX MIDI de taille 1, 1500 l, manifeste un procédé innovateur en matière de management des coûts.



**Echantillon d'utilisation DBGM
Nr. 202 18 576.1**

**Brevet allemand
Nr. 102 55 996**

- 1.** Séparateur de bulle d'air
- 2.** Jet dans le canal
- 3.** Le plateau perforé de conservation, bulle d'air obliques et petites s'assemblent en mouvement continu et montent à la surface si la force de levage est assez forte
- 4.** L'arrangement décalé de trous force les bulles d'air à en rejoindre d'autres sur leur chemin vers le haut
- 5.** Les bulles formées dentelées de canal de conduction de jet ne peuvent pas descendre dans le système et sont accélérées avec précision
- 6.** Surface de collection pour la séparation de bulles
- 7.** Grande pièce de collection d'huile
La force de levage même de petites bulles d'air est plus importante que la vitesse minimale du jet d'huile
- 8.** Ouverture de dégazage
- 9.** Couverture diagonale du canal d'aspiration avec l'échappement d'air pour absorber l'huile au point le plus profond dans le système
- 10.** Aspiration d'huile
 - vis-à-vis de la sortie du canal de conduction de jet
 - haut bec se trouvant plus haut empêche l'aspiration des particules de saleté
 - la chicane sur la sortie évite l'aspiration des bulles d'air de très petites tailles en dessous de la couverture



Simulation informatique du procédé de lubrification

La simulation à l'ordinateur montre le jet d'huile du système de Lubriflex. Des jets dans le système peuvent être clairement vus, aussi bien que la réduction conséquente d'oxygène. Si on aperçoit à l'entrée de l'huile à une haute vitesse de courant encore beaucoup de bulles d'air (ici représenté par les vecteurs rouges), celles-ci sont réduits considérablement par la suite par le processus à l'intérieur

du système de Lubriflex. Jusqu'au rapatriement du lubrifiant industriel dans la circulation, les bulles (vessies) ont disparu presque totalement.



LubrifleX

Une Perfection incontestable



Canaux modulaires de conduction d'écoulement

La quantité des canaux de jet correspond à tout le débit demandé. Ceci fait les forces de jet pour demeurer constantes et mène par conséquent à une décarburation optimale.

Selon le souhait des clients, Lubriflex est équipé de systèmes simples ou doubles de filtre avec le manomètre et la maille individuelle.



Contitions spécifiques assorties de filtrage d'huile

LubrifleX est préparé à plusieurs fonctions. Pendant la mise en activité, un filtre supplémentaire peut être joint et le raccord d'une installation de drainage est possible de façon alternative. En outre, un raccord est installé du côté de l'usine pour avertir la venue de l'eau.



L'usine a mis en place des options de raccordement additionnelles



LubrifleX

Flexibilité et plusieurs fonctions à la fois

L'INDUSTRIE DU PAPIER

LubrifleX trouve déjà une demande bien importante au sein des entreprises de l'industrie du papier. Par exemple, en ce qui concerne la préparation de la matière (rectifieuse de pulpe), machine de papier et calandres, dispositif d'enduction (écran mobile, écran de pression, groupes de séchage), et équipement.

« Nos fiches techniques sont à votre disposition »

MINI-Anlage, MIDI-Anlage, station de régulation de niveau de pompe, Conduite et câblage

Mesurage d'écoulements, annexes de filtres mobiles, poste d'essence mobile.

INDUSTRIE

Dans le domaine de l'utilisation industrielle, Lubriflex propose également de multiples utilisations. Par exemple dans l'industrie cimentière, Lubriflex est employé pour l'approvisionnement en huile dans des commandes de moulin et des fours tournants. Les nouveaux domaines d'application sont: l'industrie alimentaire, l'industrie minière, l'acier en général et l'industrie de transformation en acier, le caoutchouc et l'industrie plastique.

ECONOMIE D'ENERGIE:

En outre dans le domaine de l'économie d'énergie, on peut compter différentes utilisations qui sont possibles afin de fixer une offre appropriée de l'huile. Par exemple, dans l'alimentation centrale de l'huile, des vitesses et des roulements des usines d'énergie éolienne. D'autres applications peuvent être mises en œuvre dans le domaine électrique à travers l'utilisation du charbon, et les centrales thermiques de déchets.

Industriestraße 17
D-48734 Reken

Fon: 00 49 (0) 28 64 90 08 0

Fax: 00 49 (0) 28 64 90 08 80

info@as-group-germany.com

www.as-group-germany.com



AS Antriebstechnik & Service GmbH

Une entreprise appartenant au groupe AS

PAPIER

INDUSTRIE

ENERGIE